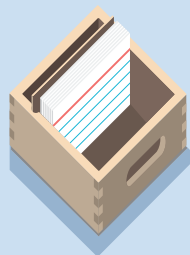
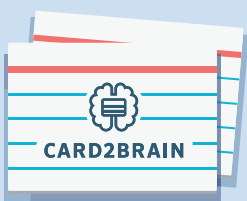


# CARD2BRAIN ENTERPRISE

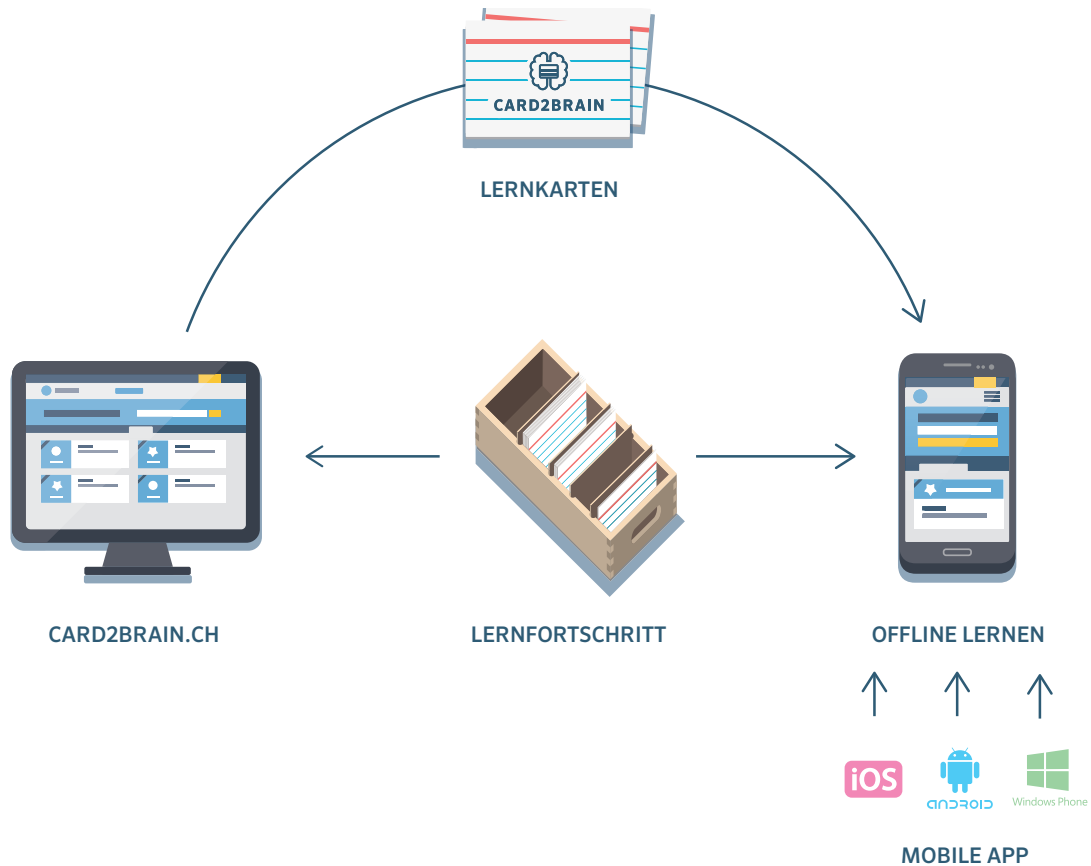
MULTI-USER-LIZENZ FÜR FIRMEN



card2brain kurz erklärt	3
Die clevere Lernkartenplattform	4
Unser Angebot	5
Leistungen & Vorteile	6
Support & Schulungen	6
Single-Sign-On (SSO)	7
Kontakt	8

## card2brain kurz erklärt

card2brain ist die clevere Lernkartenplattform für Ihre Firma:  
Lernkarten online erstellen, in der Gruppe teilen und auf der App üben.



---

## Stimmen aus den App Stores

★★★★★

### **Lernen mit Spass**

Tolle App, auch für Lehrer, die mal anderes Lernmaterial erstellen möchten.

★★★★★

### **Einfach, schnell & schön**

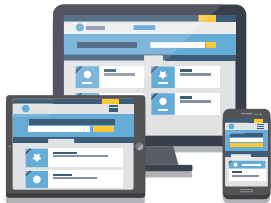
Die Website und das aufgeräumte Design haben mich überzeugt. Die einzelnen Lernkarten lassen sich super einfach erstellen und zum Synchronisieren genügt es, seine Logindaten einzugeben.

★★★★★

### **Sehr schneller Support, geniale App ...**

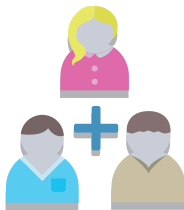
Man kann sogar offline lernen. Dies ist unterwegs viel effizienter als mit Papierkärtchen. Es gibt auch die Funktion, dass man die Antwort als genauen Text eingeben muss, was ich auch effizienter finde, als mit Papierkärtchen zu lernen!

## Die clevere Lernkartenplattform für Lernende, Ausbilder und Teams



### Online und mobil lernen

- Lernkarten online erstellen und lernen.
- App für iOS, Android oder WP-8 kostenlos herunterladen.
- App mit dem Web-Profil synchronisieren.
- Offline auf dem Smartphone und Tablet lernen.
- Lernfortschritt in der Cloud speichern.



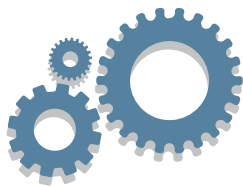
### Gemeinsam lernen

- Lernkarten gemeinsam erstellen.
- Lerngruppen bilden.
- Lernkarten im Team teilen.
- Lernkarten kommentieren und bewerten.



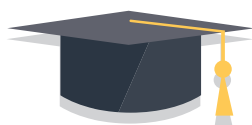
### Erfolgreich lernen

- Lernkarten immer und überall repetieren.
- Fragen spielerisch einfach durcharbeiten.
- Sofort Feedback auf falsche Antworten erhalten.
- Im wissenschaftlich anerkannten 5-Fächer-System lernen.



### Lernsoftware flexibel einsetzen

- Mit 3 Fragetypen lernen (MC, Text, Exakt)
- Lernrichtung umkehren (Frage ↔ Antwort)
- Lehrerzentrierte Szenarien
- Schülerzentrierte Szenarien
- Flipped Classroom
- Bring Your Own Device (BYOD)



### Alle Kompetenzen trainieren

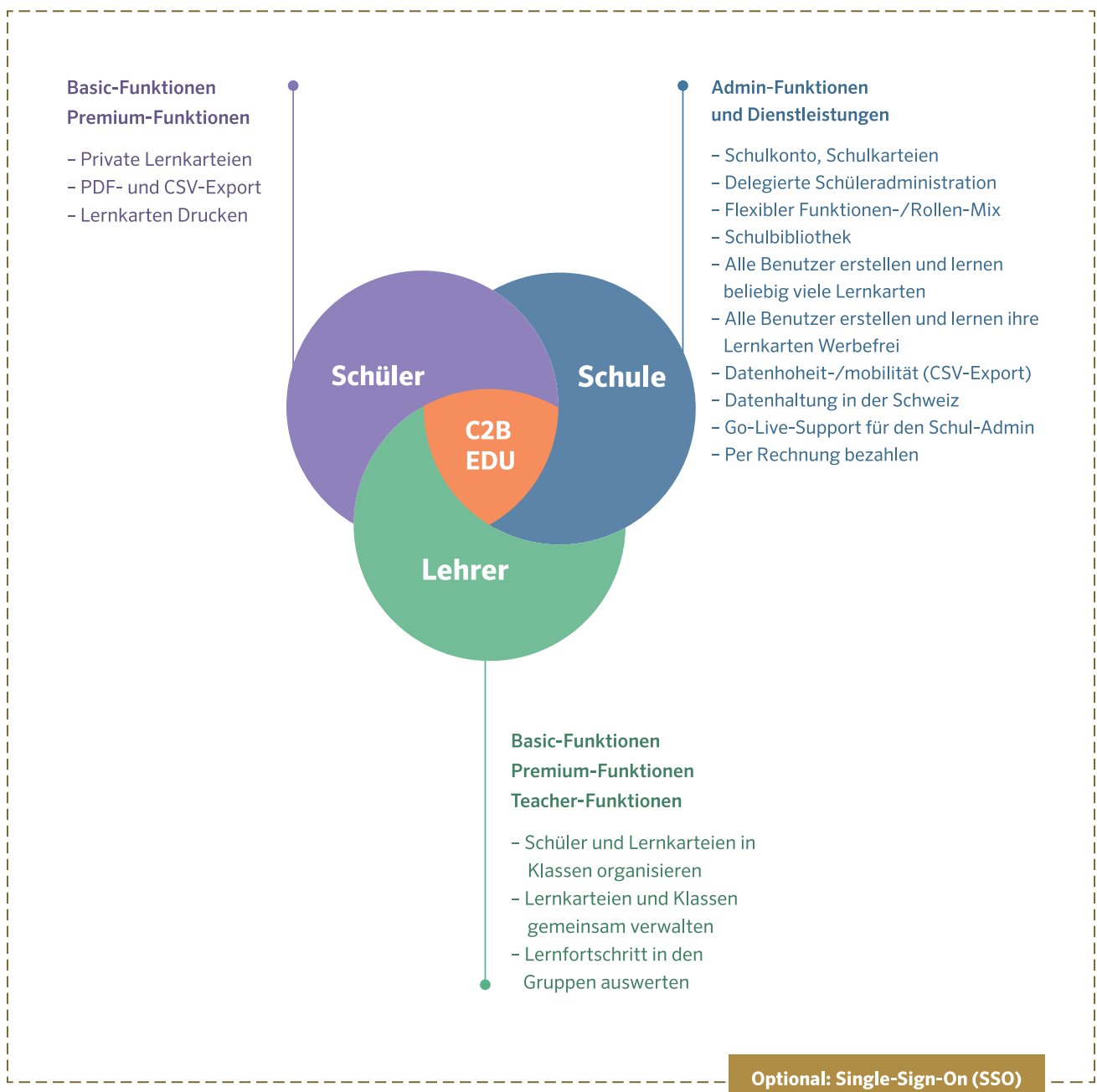
- Rechtschreibung und Formulieren üben
- Sprachen und Definitionen lernen
- Mit Bildern und Formeln lernen
- Softwareanwendung und Medienkompetenz schulen

# card2brain Enterprise – Unser Angebot für Sie

card2brain Enterprise ist die Multi-User-Lizenz für Ihre Firma. Die Lizenz beinhaltet einen flexiblen Abo-Mix aus «Premium» und «Teacher» zu einem attraktiven Pauschalpreis pro Jahr.

Mit card2brain Enterprise bedienen Sie alle Ausbilder, Lernenden und Mitarbeitenden Ihrer Firma mit einer qualitativ hochwertigen und werbefreien Schweizer Lernsoftware. Sie profitieren von Tiefstpreisen pro User und Jahr, von zusätzlichen Verwaltungs-, Publikations- und Archivierungsfunktionen für Ihre Firma und bezahlen per Rechnung.

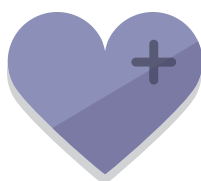
## CARD2BRAIN EDUCATIONAL





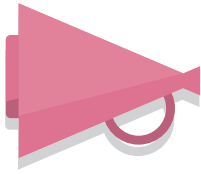
## Alle Leistungen im Überblick

- ✓ **Admin-Cockpit**
  - Schüler-, Lehrer- und Gruppenimport
  - Personen-, Rollen- und Berechtigungsverwaltung
- ✓ **Delegierte Benutzerverwaltung**
  - Die Lehrer werden vom Firmen-Admin zur Firma hinzugefügt
  - Die Schüler werden von den Lehrern über die Gruppen zur Firma hinzugefügt
- ✓ **Flexibler Funktionen-/Rollen-Mix**
  - Alle Schüler und Lehrer haben Zugang zu allen Basic-Funktionen
  - Alle Schüler haben Zugang zu allen Premium-Funktionen
  - Alle Lehrer haben Zugang zu allen Premium- und Teacher-Funktionen
- ✓ **Alle Firmenbenutzer erstellen und lernen beliebig viele Lernkarten**
- ✓ **Alle Firmenbenutzer haben Zugang zur firmeneigenen Bibliothek**
- ✓ **Alle Firmenbenutzer erstellen und lernen ihre Lernkarten werbefrei**
- ✓ **Firmenkarteien**
  - Lernkarten unter dem Namen der Firma publizieren
  - Lernkarten an die Firma übertragen
- ✓ **Datenhoheit-/mobilität dank Exportfunktion (CSV)**
- ✓ **Datenhaltung in der Schweiz**
- ✓ **Go-Live-Support für den Firmen-Admin**



## Alle Vorteile für Ihre Firma

- ✓ **Keine komplizierte Softwareinstallation**
- ✓ **Keine zusätzlichen Kosten für Hardware**
- ✓ **Keine zusätzlichen Kosten für Wartung und Betrieb**
- ✓ **Einfacher Registrierungsprozess**
- ✓ **Bezahlung per Rechnung**
- ✓ **Pauschalpreis**
- ✓ **Maximaler Rabatt**
- ✓ **Bedürfnisorientierte Weiterentwicklung der Plattform**
- ✓ **Etabliertes Produkt mit einer hohen öffentlichen Reputation**
- ✓ **Einfache Kommunikation mit einer Schweizer Partnerin**
- ✓ **Auftritt als moderne Firma gegenüber allen Anspruchsgruppen**



## Support

Sie erhalten für das Einrichten des Firmenkontos einmalig 1 Stunde kostenlosen Go-Live-Support.

Für den technischen Support können Sie eine Ansprechperson definieren, die mit card2brain kommuniziert.

Sofern nicht anders vereinbart, übernimmt eine interne Ansprechperson in Ihrer Firma den Support der Endbenutzer.



## Schulungen

Mit unseren Schulungen runden Sie die erfolgreiche Einführung von card2brain ab.

Sie unterstützen die optimale Anwendung der Software und schaffen die besten Voraussetzungen für den maximalen Lernerfolg von Lernenden und Mitarbeitenden.

Gerne geben wir Kurse bei Ihnen vor Ort.



## Single-Sign-On (SSO)

Sollen sich Ihre Benutzer über einen SSO-Mechanismus bei uns anmelden können? Auf Wunsch binden wir card2brain an bestehende ID-Management-Systeme an.

### SSO-Integration auf anderen Plattformen

Die Benutzer melden sich auf einer anderen Plattform an und greifen von dort direkt auf die Lernkarteien Ihrer Firma zu, ohne sich bei card2brain anzumelden.

### Login mit SWITCHaai

Die Benutzer melden sich mit den Zugangsdaten der aai-Partner-Organisation bei card2brain.ch an. Mit dem SWITCHaai-Login werden die Zugehörigkeit zur Organisation und die Rolle innerhalb derselben automatisch auf card2brain.ch abgebildet:

- Schüler haben Zugang zu allen Premium-Funktionen
- Lehrer haben Zugang zu allen Premium- und Teacher-Funktionen

## Kontakt

Bei Fragen, zögern Sie nicht, uns zu kontaktieren.  
Wir beraten Sie gerne unter **info@card2brain.ch**

## Impressum

card2brain ist ein Produkt von [webapps.ch](https://webapps.ch)

webapps Burgdorf GmbH  
Bahnhofstrasse 88  
CH-3400 Burgdorf

info@webapps.ch  
[webapps.ch](https://webapps.ch)