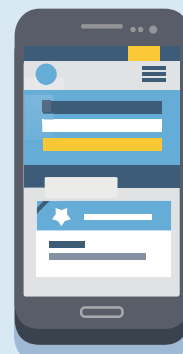
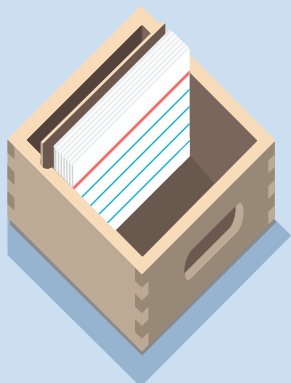


CARD2BRAIN EDUCATIONAL

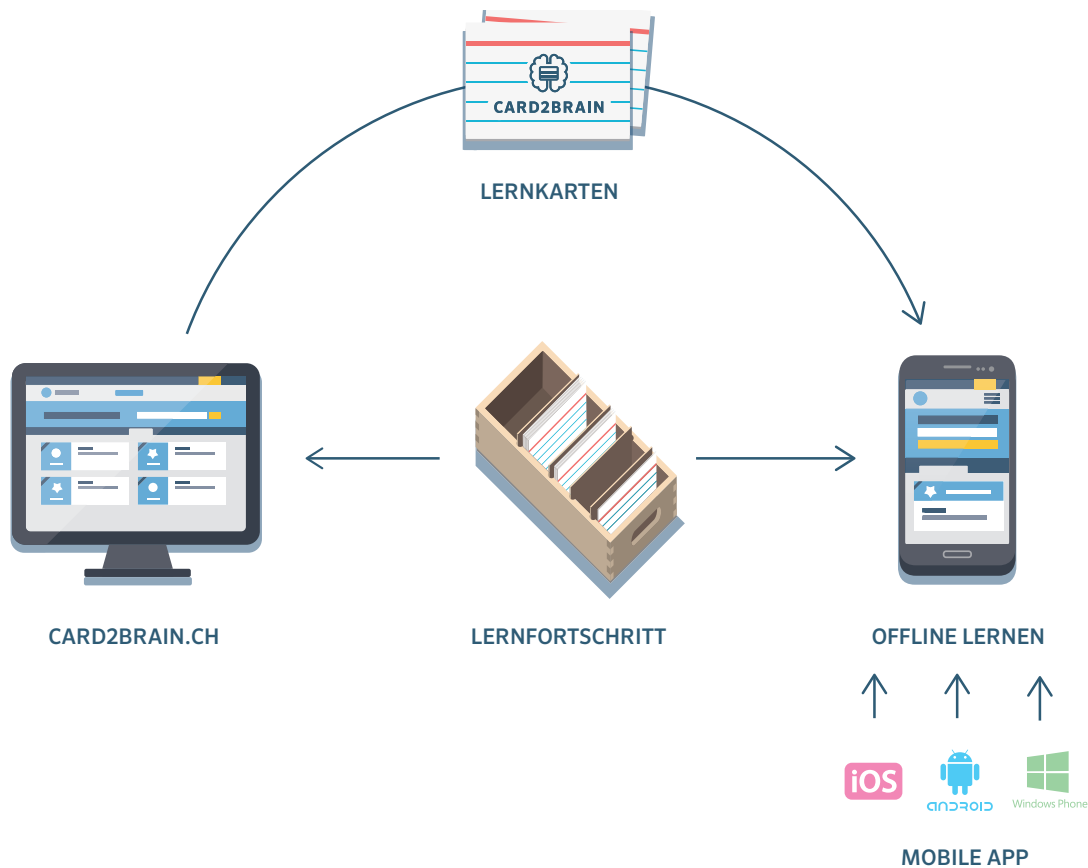
MULTI-USER-LIZENZ FÜR SCHULEN



card2brain kurz erklärt	3
Die clevere Lernkartenplattform	4
Unser Angebot	5
Leistungen & Vorteile	6
Support & Schulungen	6
Single-Sign-On (SSO)	7
Kontakt	8

card2brain kurz erklärt

card2brain ist die clevere Lernkartenplattform für Ihre Schule:
Lernkarten online erstellen, in der Klasse teilen und auf der App üben.



Stimmen aus den App Stores

★★★★★

Lernen mit Spass

Tolle App, auch für Lehrer, die mal anderes Lernmaterial erstellen möchten.

★★★★★

Einfach, schnell & schön

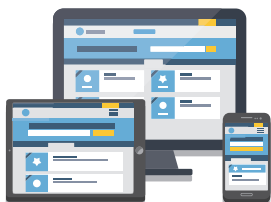
Die Website und das aufgeräumte Design haben mich überzeugt. Die einzelnen Lernkarten lassen sich super einfach erstellen und zum Synchronisieren genügt es, seine Logindaten einzugeben.

★★★★★

Sehr schneller Support, geniale App ...

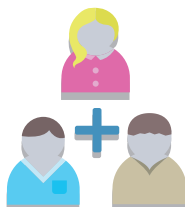
Man kann sogar offline lernen. Dies ist unterwegs viel effizienter als mit Papierkärtchen. Es gibt auch die Funktion, dass man die Antwort als genauen Text eingeben muss, was ich auch effizienter finde, als mit Papierkärtchen zu lernen!

Die clevere Lernkartenplattform für Schüler und Lehrer



Online und mobil lernen

- Lernkarten online erstellen und lernen.
- App für iOS, Android oder WP-8 kostenlos herunterladen.
- App mit dem Web-Profil synchronisieren.
- Offline auf dem Smartphone und Tablet lernen.
- Lernfortschritt in der Cloud speichern.



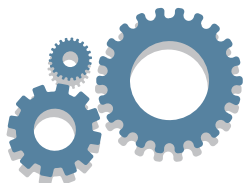
Gemeinsam lernen

- Lernkarten gemeinsam erstellen.
- Lerngruppen bilden.
- Lernkarten in der Klasse teilen.
- Lernkarten kommentieren und bewerten.



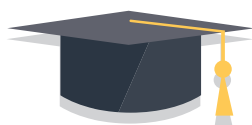
Erfolgreich lernen

- Lernkarten immer und überall repetieren.
- Fragen spielerisch einfach durcharbeiten.
- Sofort Feedback auf falsche Antworten erhalten.
- Im wissenschaftlich anerkannten 5-Fächer-System lernen.



Lernsoftware flexibel einsetzen

- Mit 3 Fragetypen lernen (MC, Text, Exakt)
- Lernrichtung umkehren (Frage ↔ Antwort)
- Lehrerzentrierte Szenarien
- Schülerzentrierte Szenarien
- Flipped Classroom
- Bring Your Own Device (BYOD)



Alle Kompetenzen trainieren

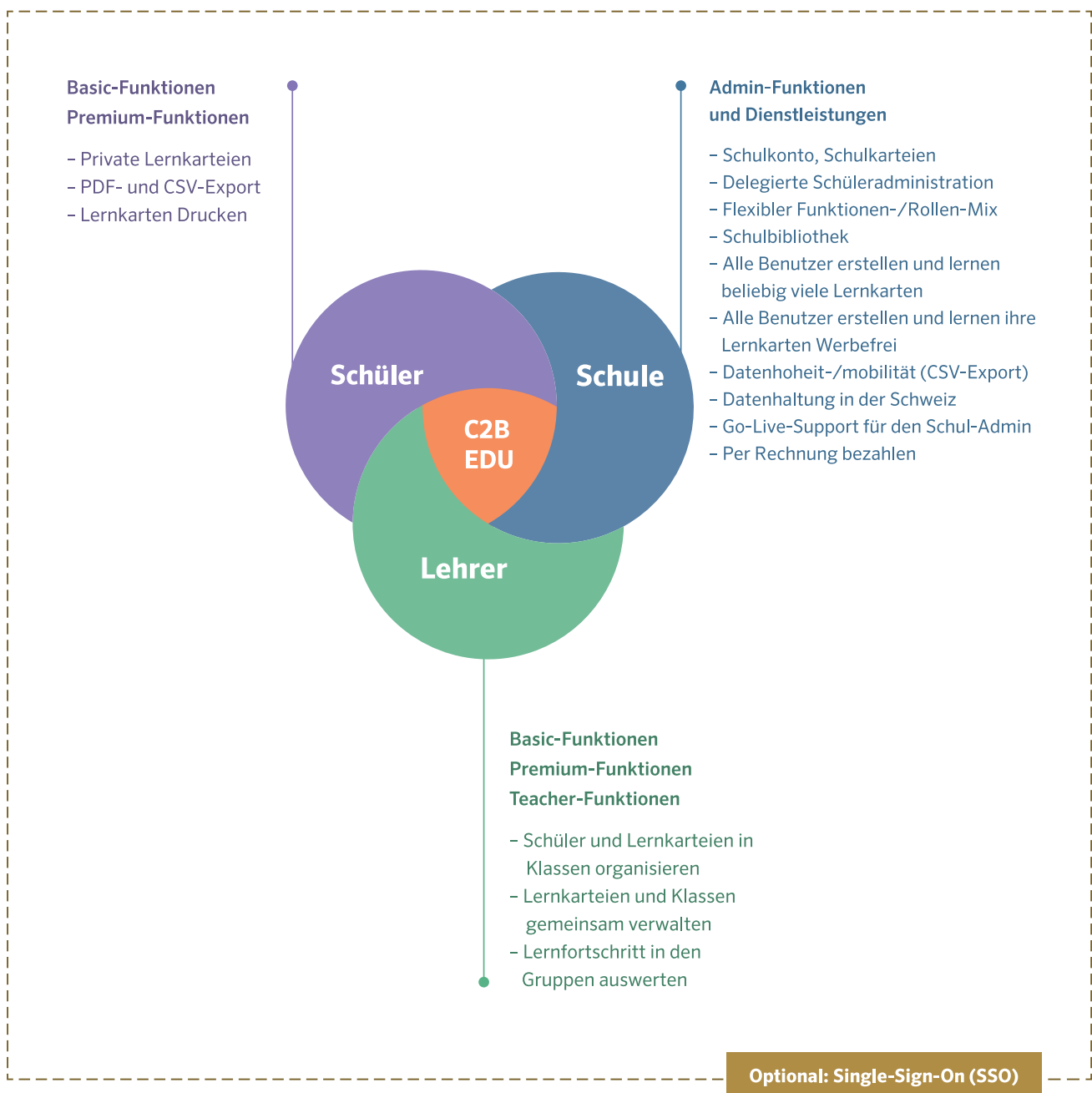
- Rechtschreibung und Formulieren üben
- Sprachen und Definitionen lernen
- Mit Bildern und Formeln lernen
- Softwareanwendung und Medienkompetenz schulen

card2brain Educational – Unser Angebot für Sie

card2brain Educational ist die Multi-User-Lizenz für Ihre Schule. Die Lizenz beinhaltet einen flexiblen Abo-Mix aus «Premium» und «Teacher» zu einem attraktiven Pauschalpreis pro Jahr.

Mit card2brain Educational bedienen Sie alle Lehrpersonen und Lernenden Ihrer Schule mit einer qualitativ hochwertigen und werbefreien Schweizer Lernsoftware. Sie profitieren von Tiefstpreisen pro User und Jahr, von zusätzlichen Verwaltungs-, Publikations- und Archivierungsfunktionen für Ihre Schule und bezahlen per Rechnung.

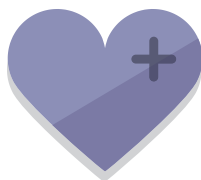
CARD2BRAIN EDUCATIONAL





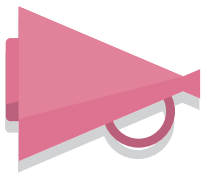
Alle Leistungen im Überblick

- ✓ **Admin-Cockpit**
 - Schüler-, Lehrer- und Klassenimport
 - Personen-, Rollen- und Berechtigungsverwaltung
- ✓ **Delegierte Schüleradministration**
 - Die Lehrer werden vom Schul-Admin zur Schule hinzugefügt
 - Die Schüler werden von den Lehrern über die Klassen zur Schule hinzugefügt
- ✓ **Flexibler Funktionen-/Rollen-Mix**
 - Alle Schüler und Lehrer haben Zugang zu allen Basic-Funktionen
 - Alle Schüler haben Zugang zu allen Premium-Funktionen
 - Alle Lehrer haben Zugang zu allen Premium- und Teacher-Funktionen
- ✓ **Alle Schüler und Lehrer erstellen und lernen beliebig viele Lernkarten**
- ✓ **Alle Schüler und Lehrer haben Zugang zur schuleigenen Bibliothek**
- ✓ **Alle Schüler und Lehrer erstellen und lernen ihre Lernkarten werbefrei**
- ✓ **Schulkarteien**
 - Lernkarten unter dem Namen der Schule publizieren
 - Lernkarten an die Schule übertragen
- ✓ **Datenhoheit-/mobilität dank Exportfunktion (CSV)**
- ✓ **Datenhaltung in der Schweiz**
- ✓ **Go-Live-Support für den Schul-Admin**



Alle Vorteile für Ihre Schule

- ✓ **Keine komplizierte Softwareinstallation**
- ✓ **Keine zusätzlichen Kosten für Hardware**
- ✓ **Keine zusätzlichen Kosten für Wartung und Betrieb**
- ✓ **Einfacher Registrierungsprozess**
- ✓ **Bezahlung per Rechnung**
- ✓ **Pauschalpreis**
- ✓ **Maximaler Rabatt**
- ✓ **Bedürfnisorientierte Weiterentwicklung der Plattform**
- ✓ **Etabliertes Produkt mit einer hohen öffentlichen Reputation**
- ✓ **Einfache Kommunikation mit einer Schweizer Partnerin**
- ✓ **Auftritt als moderne Schule gegenüber allen Anspruchsgruppen**



Support

Sie erhalten für das Einrichten des Schulkontos einmalig 1 Stunde kostenlosen Go-Live-Support.

Für den technischen Support können Sie eine Ansprechperson definieren, die mit card2brain kommuniziert.

Sofern nicht anders vereinbart, übernimmt eine interne Ansprechperson an Ihrer Schule den Support der Endbenutzer.



Schulungen

Mit unseren Schulungen runden Sie die erfolgreiche Einführung von card2brain ab.

Sie unterstützen die optimale Anwendung der Software durch Lehrer und Admins und schaffen die besten Voraussetzungen für den maximalen Lernerfolg Ihrer Schüler.

Gerne geben wir Kurse bei Ihnen vor Ort.



Single-Sign-On (SSO)

Sollen sich Ihre Benutzer über einen SSO-Mechanismus bei uns anmelden können? Auf Wunsch binden wir card2brain an bestehende ID-Management-Systeme an.

Login mit SWITCHaai

Die Benutzer melden sich mit den Zugangsdaten der Schule bei card2brain.ch an. Mit dem SWITCHaai-Login werden die Zugehörigkeit zur Schule und die Rolle innerhalb derselben automatisch auf card2brain.ch abgebildet:

- Schüler haben Zugang zu allen Premium-Funktionen
- Lehrer haben Zugang zu allen Premium- und Teacher-Funktionen

SSO-Integration auf anderen Plattformen

Die Benutzer melden sich auf einer anderen Plattform an und greifen von dort direkt auf die Lernkarteien Ihrer Schule zu, ohne sich bei card2brain anzumelden.

Kontakt

Bei Fragen, zögern Sie nicht, uns zu kontaktieren.
Wir beraten Sie gerne unter **info@card2brain.ch**

Impressum

card2brain ist ein Produkt von webapps.ch

webapps Burgdorf GmbH
Bahnhofstrasse 88
CH-3400 Burgdorf

info@webapps.ch
webapps.ch